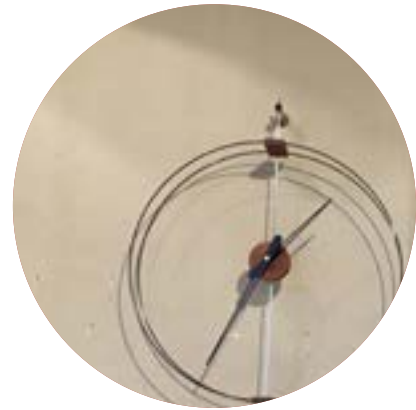




Architecte d'intérieur

Petit carnet d'accueil





Un bon projet commence par une belle rencontre !

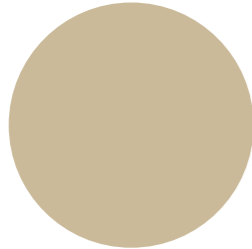
Commencer... Mon projet avec Claire frentz

Vous avez pris contact et nous avons déterminé un rendez-vous ou nous allons nous le confirmer.

Le rendez-vous s'effectuera avec toutes les mesures de protection contre la Covid19. Masque, gel, distanciation, ... **Pensez à aérer vos espaces 10min avant l'heure d'arrivée !** Nous nous engageons ensemble à ne pas être cas contact.

Ce premier rendez-vous consiste à

- Exposer votre projet
- Visiter les lieux, ou lire vos plans
- Répondre à toutes vos questions
- Indiquer votre enveloppe budgétaire
- Déterminer la mission d'accompagnement adaptée
- Commencer à étudier la faisabilité du projet et à établir le cahier des charges
- Confirmer que vous avez envie que nous travaillions ensemble



Convictions Charte en cinq points

Capter & Comprendre

Convertir le complexe pour contacter le simple

Conseiller & Créer

Composer avec le pertinent et l'innovant pour s'adapter au plus près de chacun

Calibrer & Certifier

Conjuguer l'esthétique et la technique pour la construire un lieu sécurisé et sain

Conforter & Coloriser

Concocter les harmonies et les tendances pour répondre aux mutations à venir

Concevoir & Célébrer

Convoquer le sublime pour offrir un espace dans lequel chacun s'y sente bien

Claire frentz, votre compagne de projet

Depuis 2015, Claire offre tout son enthousiasme et son savoir-faire

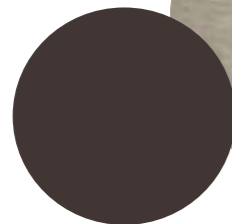
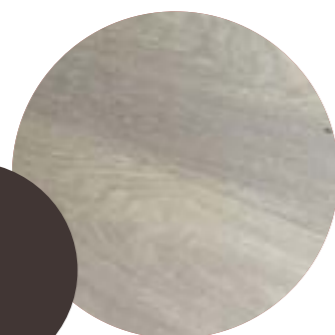
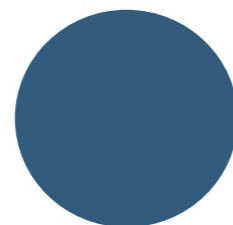
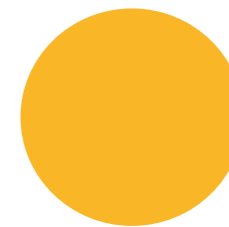
Elle conjugue l'esthétisme à la technique dans l'unique objectif de satisfaire entièrement sa clientèle. Ses projets émergent autant d'une analyse précise des modes de vie quotidien et extra-quotidien de chacun, que d'une recherche de révélation d'ambiances. Dans ces réalisations, vous ressentez le subtil mélange attendu de fonctionnel, d'esthétique, d'ergonomie, de confort d'éclairage, d'entretien facilité, de qualité sonore, de sécurité et de préservation de l'environnement. Elle promulgue de précieux conseils sur le choix de revêtements, de finitions, les plus tendances.



Titulaire du diplôme Architecte DPLG ¹ et du DEA « Maîtrise des ambiances architecturales et urbaines » ²

(1) EACF - Ecole d'Architecture de Clermont-Ferrand (aujourd'hui ENACF)

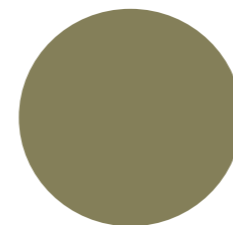
(2) CRESSON, EA Grenoble / CERMA, EA Nantes



Composer votre «dossier»

Préparer les éléments qui pourront l'aider dans sa réflexion pendant le rendez-vous ou en amont.

- 1- Votre cahier des charges (définir vos besoins)
- 2- Vos inspirations et envies
- 3- Votre budget





Cahier des charges

J'ai choisi de ne pas vous imposer un questionnaire à me remettre avec des milliers de questions... je remplirai ma grille rigoureuse au fur-et-à mesures...

Faites un points sur vos habitudes, vos centres d'intérêts afin que je complète votre cahier des charges que j'évalue vos besoins et que je puisse les retranscrire en programme et propositions d'usage et d'agencement spatiales.

Plans, photographies, Diagnostics,

Caler vos inspirations et envies

Vous avez déjà des idées de ce que vous aimez? Caler dans votre téléphone, votre ordinateur ou dans une pochette des photographie des images qui vous inspire que vous aimez bien que nous puissions avoir une petite base pour développer votre style...

Calculer un petit peu !

Je peux travailler sans budget travaux, la création n'a pas de limite ... mais soyons réaliste et concret avec une enveloppe budgétaire nous irons droit à l'essentiel !

Carte Consultations

Prestations d'architecture

Le projet : de la conception à la réalisation



Comprendre
Regard clair sur votre espace existant

CONFIDENCE **Connaître**
Idées certaines et conseils avisés
Points de vue décoratif et solutions en co-existence des désirs

Conceptualiser
Réponse créative, innovante, simple ou évidente

CONFLUENCE **Compléter**
Conception détaillée avec spécificités techniques, estimation des coûts et délai prévisionnel des travaux de mise en valeur

.....
Concevoir
Projet précis d'agencement avec des coûts prévisionnels et un planning de réalisation

CONFIANCE **Choisir (*)**
Consultation des entreprises et validation des documents d'exécution de votre scénographie

Construire (*)
Chantier suivi vers une réception sans réserve

(*) Mission d'assistance



Prestations d'architecture

Les Coaching

Le Coaching et une autre démarche, mon intervention est ponctuelle. Vous avez un doute, une petite question sur votre espace actuel ou sur celui que vous allez rénover, transformer. Ma mission est très ciblée sur une question et sur un seul espace.

Dans ce cas, je préfère parler d'idées plutôt que de conseils. Les conseils pour être les excellents nécessitent vraiment que nous nous connaissions bien et que votre espace soit déjà bien «dessiné».

COACHING COULEUR

Couleur ou papier peint ...

De l'appartement année 70 à la maison d'architecte au ligne épurée, en passant par le loft industriel, le chalet Courchel, la villa Saint-tropez, les styles se déclinent et votre style s'affirme ... la palette de couleur se travaille. Couleur très saturée ou un papier peint vous y avez pensez?

COACHING CHOIX LUMINAIRE

Choix lumineux

Presque la moitié de l'année nous sommes plongés dans nos intérieurs baignés de lumière artificielle. Avec l'âge, nous avons besoin de plus de luminosité ? Avec les Leds nous avons surtout besoin d'un bon diffuseur ou réflecteur. Trouvons les bons éclairages pour mettre en scène votre espace.

.... Choix Canapé

Il faudra l'essayer !

... C'est à la CARTE !



06 60 08 61 76

contact@clairefrentz.com

www.clairefrentz.com

